

OBRA
CES – LICEO N°2 PASO CARRASCO

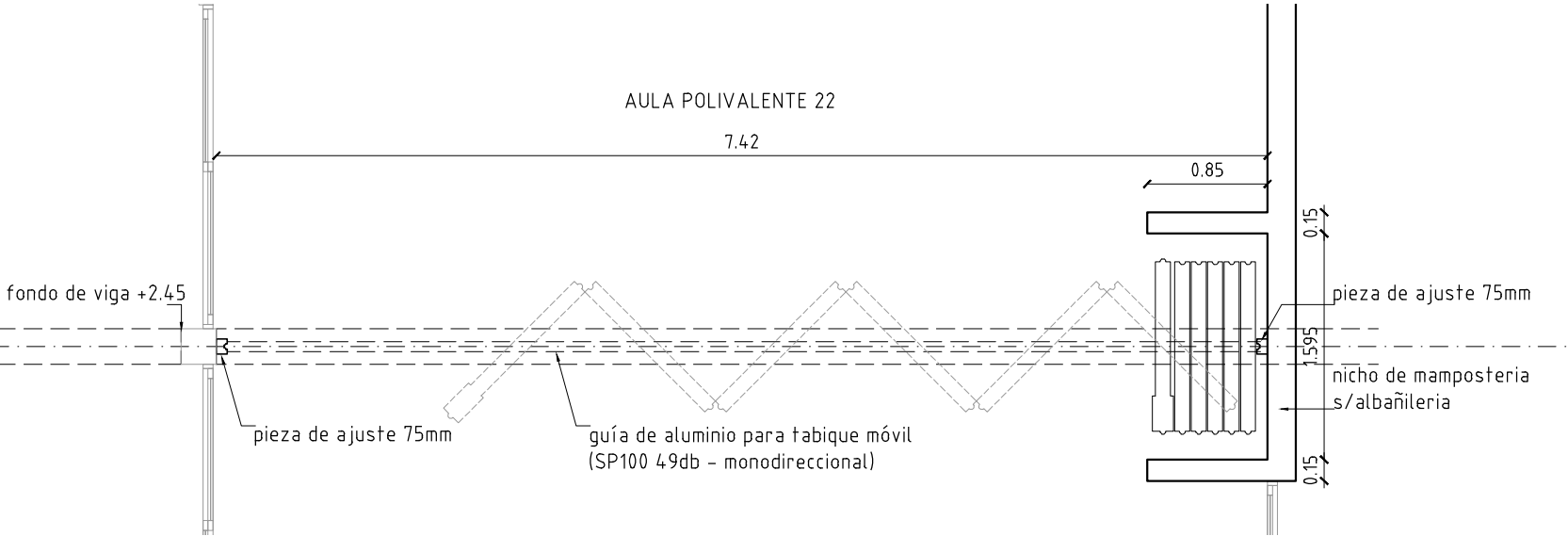
DEPARTAMENTO Canelones

FECHA
ABRIL 2023

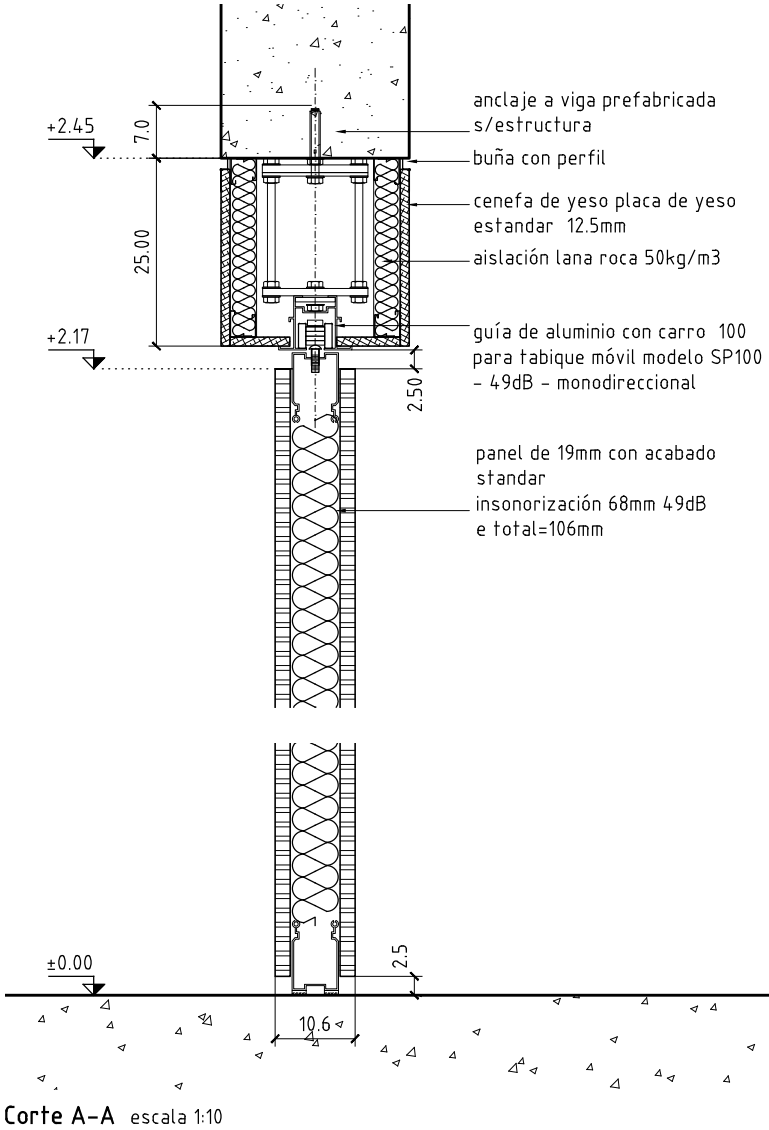
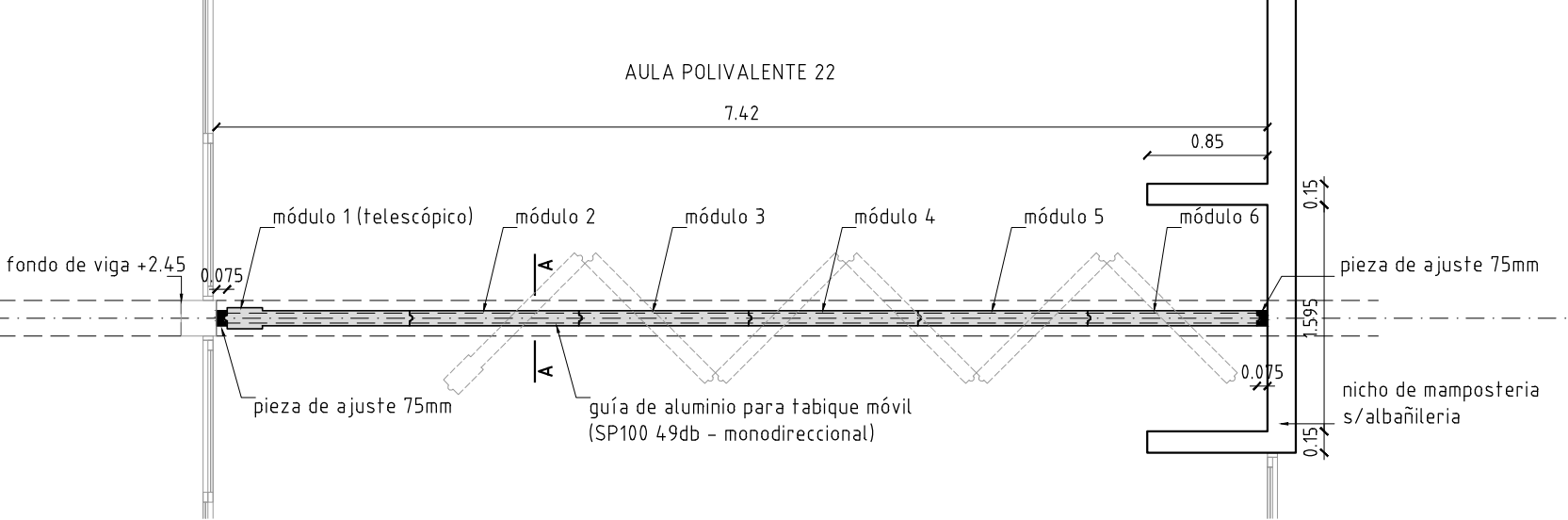
LAMINA
213

TABIQUE MUEBLE / Sistema tipo PARETI SP100 – 49dB – Monodireccional

PLANTA posición 1 (ABIERTO) escala 1:50



PLANTA posición 2 (CERRADO) escala 1:50 escala 1:50



ESCALA 1:50 1:10 -

TIPO	TM1	CANTIDAD	1	IZQ. DER.	- -	UBICACION	Aula polivalente 22
------	-----	----------	---	--------------	--------	-----------	---------------------

NOTAS:
Todas las dimensiones serán verificadas en obra
Las dimensiones están expresadas en metros
En todos los casos en que la perfilería de aluminio quede en contacto con elementos de hierro debe interponerse entre los mismos una lámina de polietileno de 150 micrones o un cinta tipo 3M SCOTCH 43+ para evitar la corrosión por par galvánico.
Todo el aluminio debe ser anodizado clase A13 certificado s/norma UNIT 1076
La presupuestación según la siguiente planilla implica la conformidad constructiva por parte del contratista sin perjuicio de la calidad y durabilidad de los trabajos.
Las especificaciones que hacen referencia a marcas de fábrica, número de catálogo y tipos de equipos, elementos, productos y/o materiales de un determinado fabricante, podrán ser sustituidos por otros que posean como exigencia especificaciones y características iguales o superiores en calidad y performance que el indicado.
Las dimensiones indicadas ya tienen descontado el amure (40mm. en todo el perímetro).

TABIQUE MÓVIL / Sistema tipo PARETI SP100 – 49dB – Monodireccional

Puertas Paneles 19mm con terminación standar+insonorización 68mm, espesor total 106mm
Son 6 hojas (5 módulos + 1 módulo telescopio) + 2 piezas de ajuste de 75mm

Movimiento: Guía con carro SP100 (sistema PARETI SP100)
Maniobra:sistema telescopico (PARETI SP100)